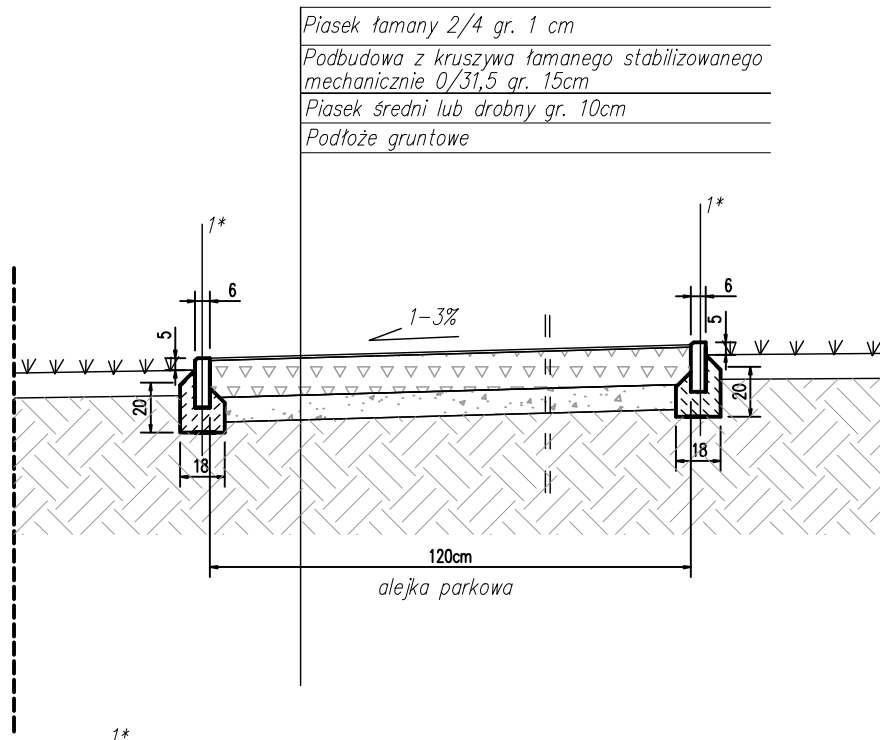


# PRZEKRÓJ KONSTRUKCYJNY F\_ \_F

## alejka parkowa



1\*

Obrzeże betonowe 6/20/100cm  
ława oporowa z betonu C12/15

### AGP SP. Z O. O. I WSPÓLNICY - SP. KOMANDYTOWA

AL. GEN. HALLERA 157/16, 53 - 201 WROCŁAW TEL./FAX: 071/339-20-26, e-mail: agp@agp.wroc.pl

OBJEKT: PRZEBUDOWA BUDYNKU POWOJSKOWEGO NA CENTRUM  
INTEGRACJI SPOŁECZNEJ

ADRES: JELENIA GÓRA, UL. KADETÓW 3

INWESTOR: KARKONOSKA PAŃSTWOWA SZKOŁA WYŻSZA  
UL. LWÓWECKA 18; 68-503 JELENIA GÓRA

BRANŻA: DROGI  
STADIUM: PROJEKT\_WYKONAWCZY  
BIURO BRANŻOWE:  
AGP SP. Z O.O. I WSPÓLNICY SP. KOMANDYTOWA

Tytuł: PRZEKRÓJ KONSTRUKCYJNY F-F  
ALEJKI PARKOWE

Data:

08.2015

Skala:

1:25

Nr rys.:

1.2.1.07

BRANŻA: ARCHITEKTURA

OS. PROJEKTOWY: ARCH. MARCIN PYTKA  
UPR. NR: 72094/LW

BRANŻA: DROGI

PROJEKTOWY: MGR INŻ. PAWEŁ FRIED  
UPR. NR: 4180/LW

OPRACZAJĄCY: MGR INŻ. DANUTA MICHAŁSKA - SZCZEPAŃSKA  
UPR. NR: 4180/LW

Zastrzegam się wszelkie prawa wynikające z Ustawy o prawie autorskim. Rysunek niniejszy nie może być w całości lub w części przyswojony, uzupełniony lub odwołany komuniętem, bez pisemnej zgody firmy AGP SP. Z O.O. I WSPÓLNICY SP. KOMANDYTOWA